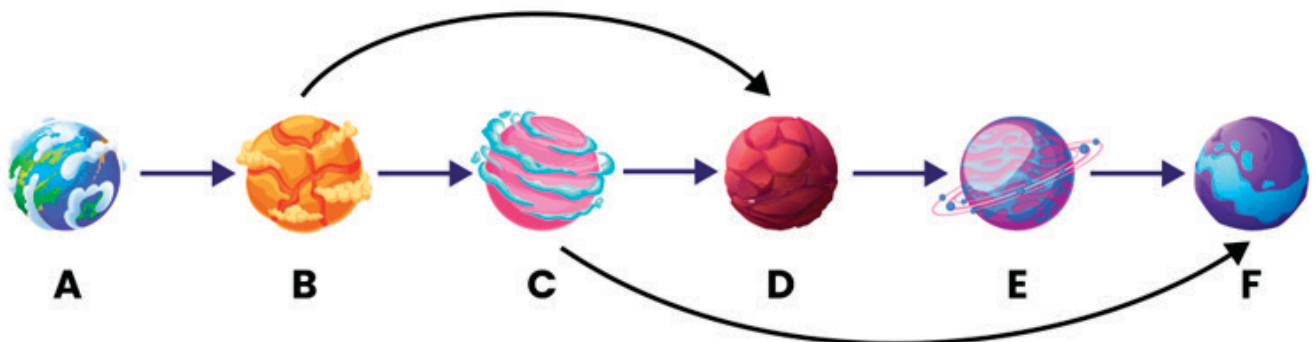


MAREA AVENTURĂ DIGITALĂ - CLASELE A 3-A - A 4-A

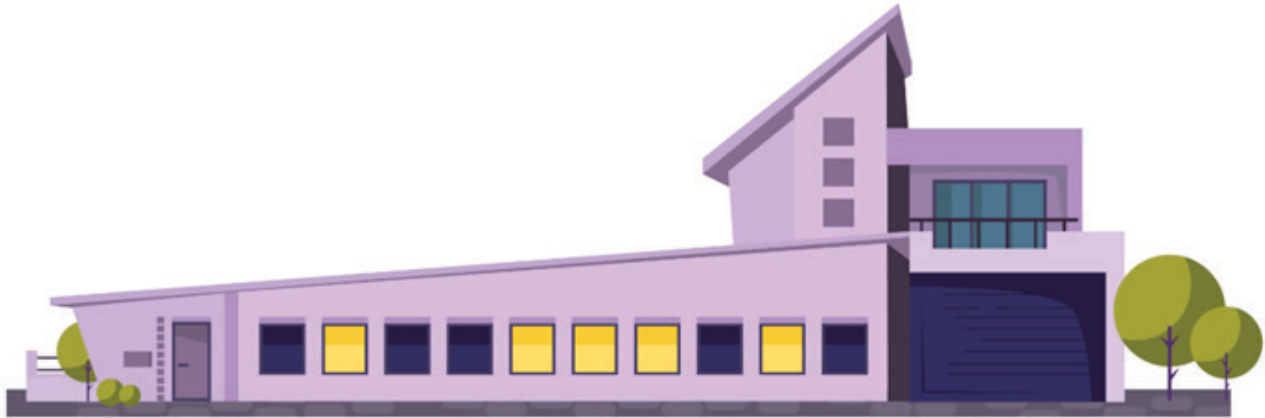
- Oare LogiRobi ar putea crede tot ce citește pe internet?
 - da
 - nu
- LogiRobi călătorește prin spațiu în noul său joc video, sărind de la o planetă la alta. Nava lui spațială consumă o tonă de combustibil pentru fiecare traseu marcat cu o săgeată, iar el poate călători doar pe aceste trasee. Ajută-l să calculeze cantitatea minimă de combustibil de care are nevoie pentru a decola de pe Planeta A și a ajunge pe Planeta F.



- LogiRobi este pasionat de tehnologie! Tocmai a descoperit dronele și e super încântat. Pentru care dintre aceste lucruri extraordinare are putea LogiRobi să le folosească? (Indiciu: Mai multe variante ar putea fi corecte)
 - Să-ți aducă pizza direct la ușă, cât încă e fierbinte
 - Să filmeze cum te dai cu placa sau bicicleta pe cele mai tari pârtii sau trasee
 - Să coasă modele super-tari pe hainele tale preferate
 - Să creeze un show impresionant de lumini pe cer

4. Casa lui LogiRobi are intrarea în stânga, iar camerele sunt aliniate la parter. Fiecare cameră are propria fereastră, iar luminile din fiecare cameră pot fi aprinse sau stinse individual.

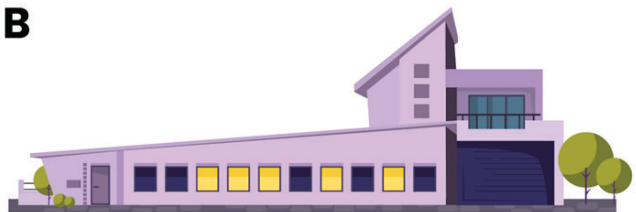
Când LogiRobi a intrat în casă, luminile erau fie aprinse, fie stinse, exact ca în imagine. El a decis să lase lumina din prima cameră așa cum era, dar în toate celelalte camere s-a jucat puțin cu întrerupătoarele.. Cum arată acum casa lui?



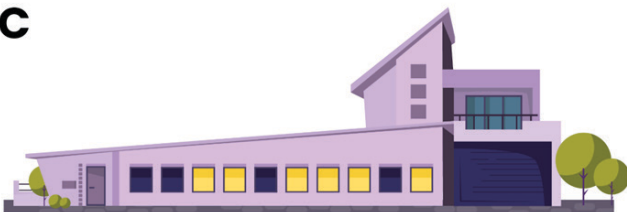
A



B



C



D



5. Care dintre acestea **nu** este un instrument de comunicare vizuală pe care LogiRobi îl poate folosi în mesajele sale online?

- Git
- Meme
- GIF
- Emoji